

# **1. Information sur le grutage en toiture dans le cadre des travaux de la phase 2 de la laverie**

**CSE SSCT Extraordinaire du 13/03/2026**

# 1. Contexte et détails des étapes des travaux

- Une plateforme doit être installée en toiture pour accueillir des Centrales Traitement d'Air (CTA) pour l'apport d'air et climatiser la laverie.

L'installation nécessite un grutage en externe côté piste, pour être déposée sur le toit au dessus de la zone correspondante à l'agrandissement de la laverie, prise sur l'Armement AF (zone chantier cloisonné)

- **Vérification météo en amont et le jour même par les entreprises prestataires du respect des conditions météorologiques (vitesse du vent)**

## **PLANNING D'INTERVENTION :**

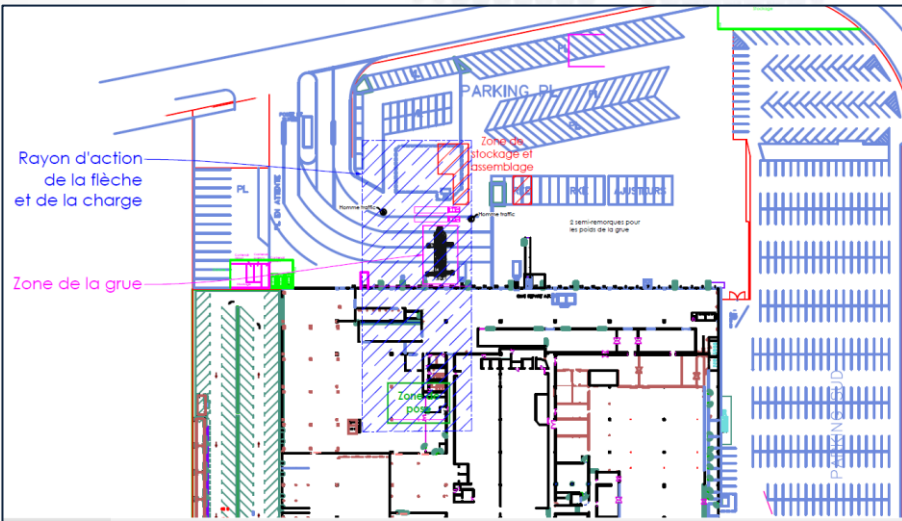
- Le 23 mars 2026
- Le 24 mars 2026

**Grutage de la plateforme par l'entreprise OHREL  
Grutage des CTA par l'entreprise UBBAK**

## **HORAIRES D'INTERVENTION :**

- de 20h00 à 22h00 installation de la grue
- de 22h00 à 05h00 opération de levage
- de 06h00 à 07h00 repli du matériel

# 1. Contexte et détails des étapes des travaux



La zone de la grue ainsi que les zones intérieures seront balisées.

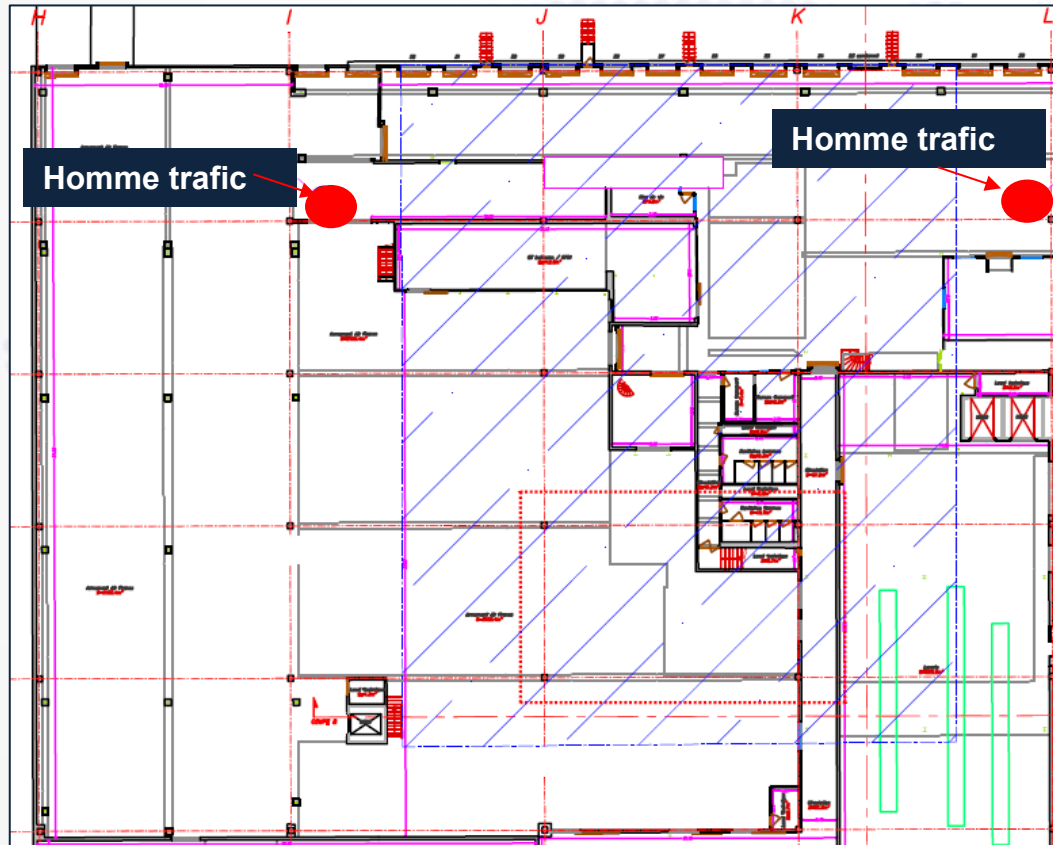
## **OPERATION DU 23/03/26:**

- Levage et acheminement des poutres vers leur emplacement sur la toiture
- Levage, acheminement et stockage en toiture des caillebotis et des garde-corps
- Pose des caillebotis et des garde-corps sur la toiture

## **OPERATION DU 24/03/26:**

- Levage, acheminement et pose des CTA vers leur emplacement sur la toiture

## 2.1 Mesures de sécurité mises en place au RDC



Positionnement de deux hommes-traffic identifiables, afin de s'assurer qu'aucune personne ne se trouve sous la charge en mouvement.

Ils seront en communication avec le grutier ainsi qu'avec les hommes-traffic en extérieur.

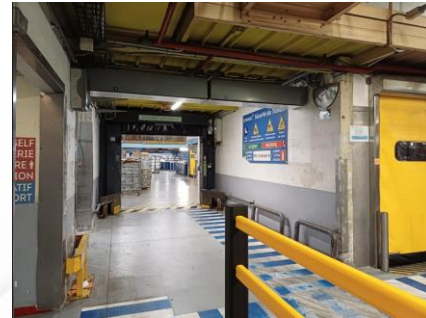
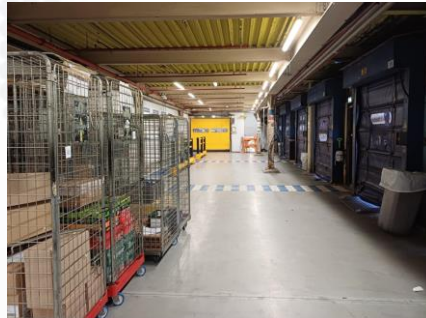
Un balisage de la zone de passage de la charge sera mis en place.

Arrêt de la circulation et évacuation des personnes en préparation au levage de la charge.

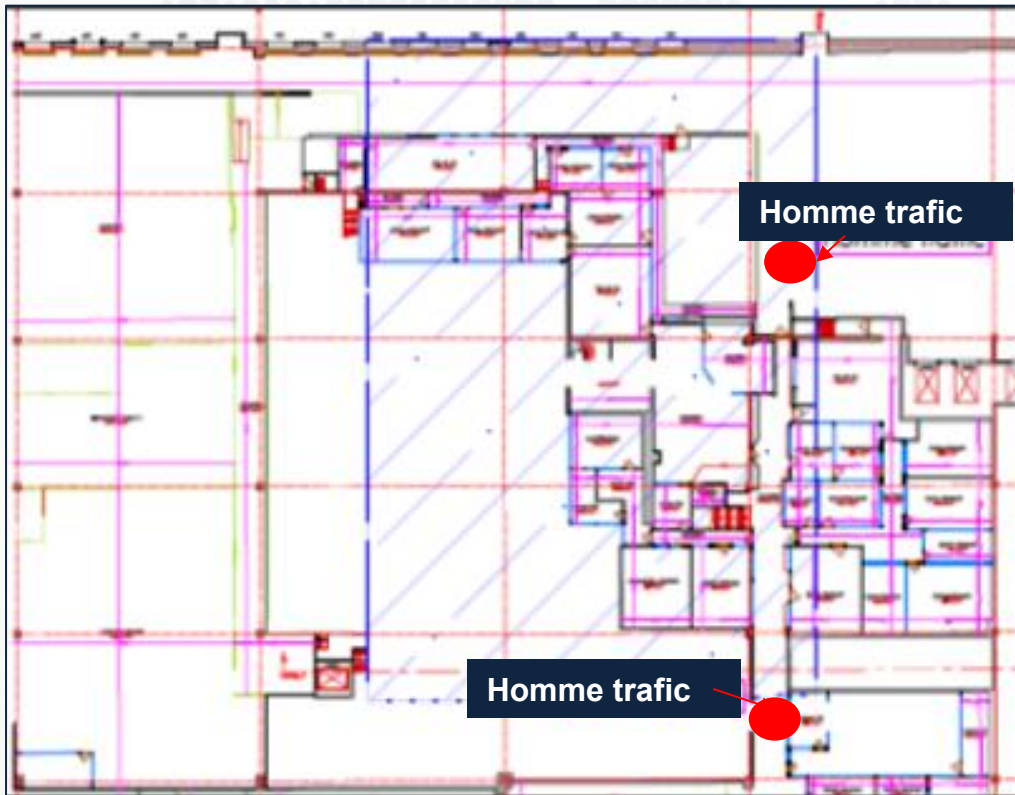
Reprise de la circulation lorsque la charge est posée en toiture.

## 2.2 Adaptation opérationnelle en RDC

OU	QUOI	ACTIONS
Quai AF	<ul style="list-style-type: none"><li>• Installation de la grue aux môles 24/25/26</li></ul>	<ul style="list-style-type: none"><li>• Aucun déchargement au quai retour vers l'atelier Armement AF</li><li>• Camions au large et déchargement le lendemain (J+1)</li></ul>
Armement AF	<ul style="list-style-type: none"><li>• Sas retour, sas départ, postes frigo, postes dynamiques</li></ul>	<ul style="list-style-type: none"><li>• Fermeture de l'atelier</li><li>• Départ anticipé des collaborateurs</li></ul>
Sanitaires		<ul style="list-style-type: none"><li>• Réorienter vers les autres sanitaires en mezzanine ou vers la production</li><li>• Affichages par SST</li></ul>



# 3.1 Mesures de sécurité mises en place en MEZZANINE



Positionnement de deux hommes-traffic identifiables, afin de s'assurer qu'aucune personne ne se trouve sous la charge en mouvement.

Ils seront en communication avec le grutier ainsi qu'avec les hommes-traffic en extérieur.

Un balisage de la zone de passage de la charge sera mis en place.

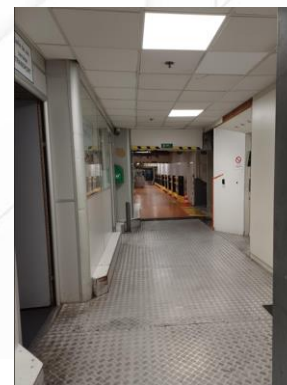
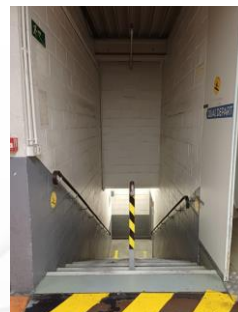
Arrêt de la circulation et évacuation des personnes en préparation au levage de la charge.

Reprise de la circulation lorsque la charge est posée en toiture.

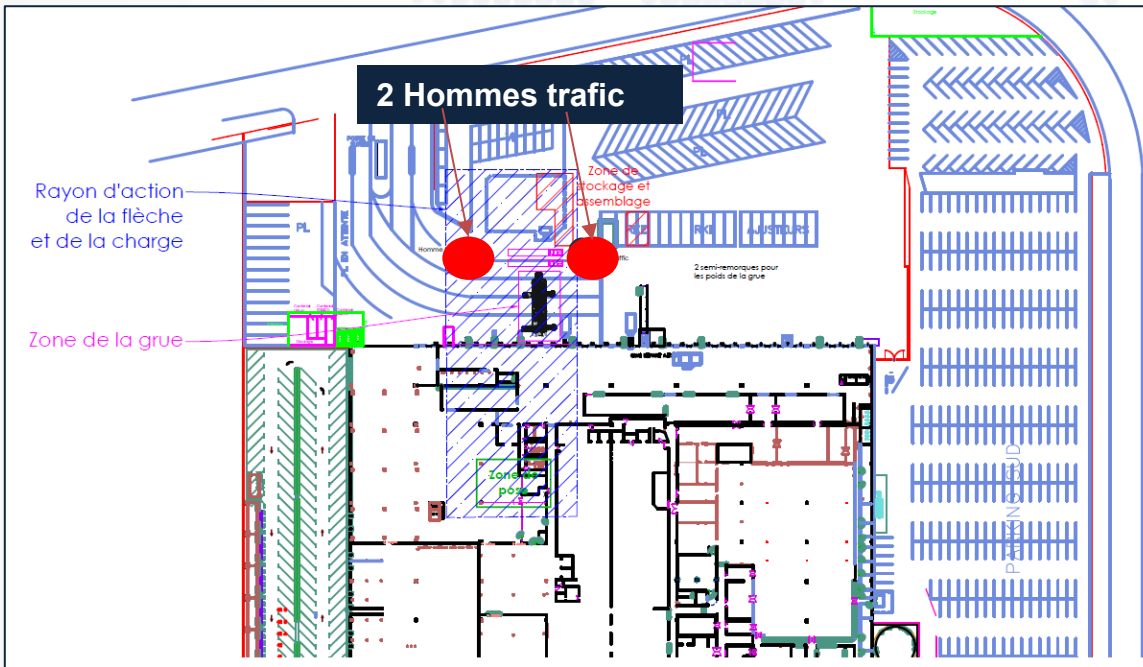
Accès RDC vers mezzanine par l'escalier donnant à la salle de pause transport

## 3.2 Adaptation opérationnelle en MEZZANINE

OU	QUOI	SOLUTIONS
Laverie	<ul style="list-style-type: none"><li>• Pas de déchargement des vols retour en laverie</li></ul>	
Salle de pause Armement AF		<ul style="list-style-type: none"><li>• Fermeture de la zone</li></ul>
Salle de pause Superviseurs AF		<ul style="list-style-type: none"><li>• Fermeture de la zone</li></ul>
Les bureaux administratifs Armement AF		<ul style="list-style-type: none"><li>• Fermeture de la zone</li><li>• Départ anticipé de la maîtrise Armement AF</li></ul>
Escalier vers les sanitaires au RDC		<ul style="list-style-type: none"><li>• Accès fermé</li></ul>
Régulation	<ul style="list-style-type: none"><li>• Postes PRA / TSE /</li></ul>	<ul style="list-style-type: none"><li>• Fermeture de la zone</li><li>• Transfert des postes PRA / TSE au bureau GP</li></ul>



# 4.1 Mesures de sécurité mises en place côté piste



Positionnement de deux hommes-traffic identifiables en extérieur.

Ils seront en communication avec le grutier afin de s'assurer qu'aucun engin ne circule et qu'aucune personne ne se trouve sous la charge en mouvement.

Un balisage de la zone de passage de la charge sera mis en place.

Arrêt de la circulation et évacuation des personnes en préparation au levage de la charge.

Reprise de la circulation lorsque la charge est posée en toiture.

## 4.2 Adaptation opérationnelle côté piste

OU	QUOI	SOLUTIONS
Transport Piste	<ul style="list-style-type: none"><li>• Pas de déchargement vols retour à partir de 22h00</li></ul>	<ul style="list-style-type: none"><li>• Les PL seront stationnés sur le parking PL au large</li><li>• 4 vols LC à décharger le lendemain</li></ul>



# 5. Gestion des entreprises extérieures

L'opération se passe en dehors de la limite du chantier clos et indépendant, il nécessite donc d'établir des plans de prévention avec l'ensemble des entreprises extérieures travaillant sur cette opération

- **Plans de prévention :**
  - Fournisseur des CTA : UBBAK
  - Grutier : ORHEL

Une analyse des risques a été transmise en amont par le grutier. Elle sera jointe aux plans de prévention

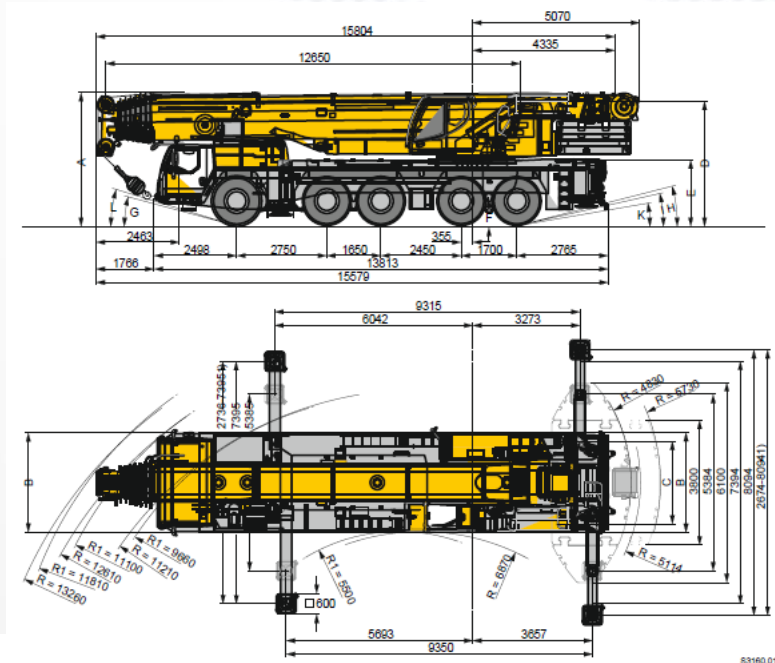
- **Validation par le CSPS**

L'ensemble des méthodologies de travail éditées par les entreprises extérieures sur cette opération a préalablement fait l'objet d'une validation par le CSPS (date dernière validation le 05/03/2026)

# 6.1 Matériel utilisé

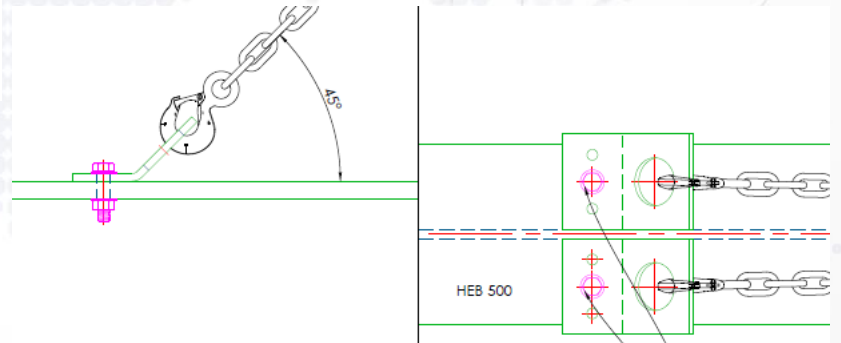
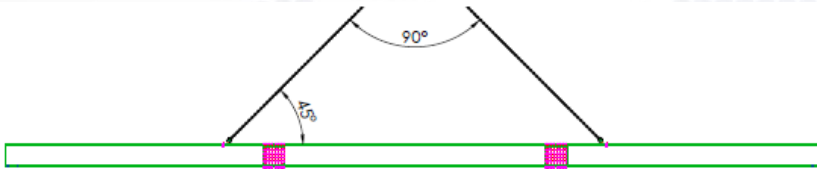
- **Grues mobiles :**

- Les modèles de grue ont été sélectionnés pour correspondre aux besoins du levage en termes de hauteur et de poids de la structure
- Engin certifié et vérifié il y a moins de 6 mois
- Stabilisateurs déployés sur plaques d'appui

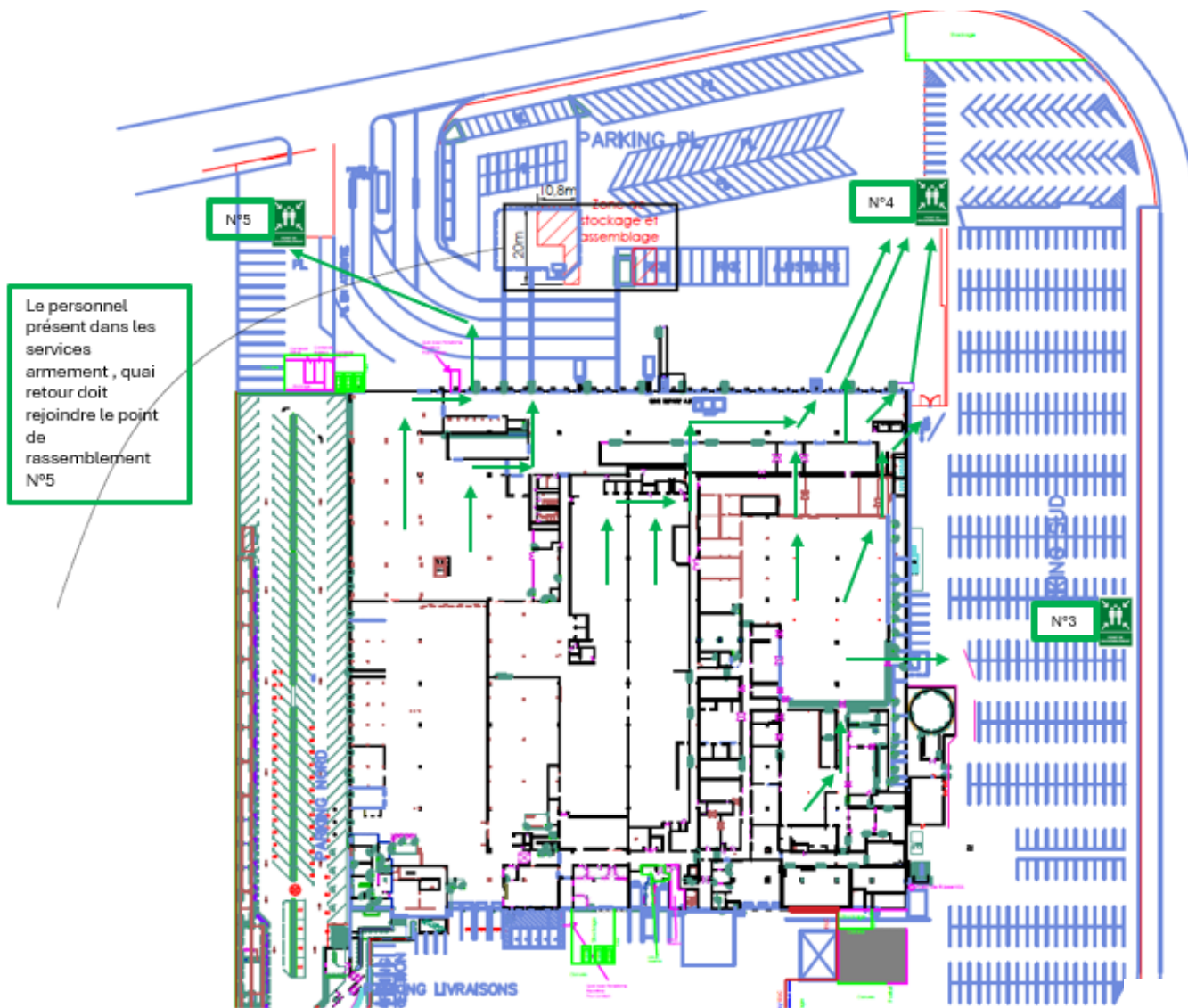


## 6.2 Matériel utilisé

- **Elingues :**
  - Vérifiées et adaptées aux charges
  - Doublement des élingues
  - Boulonnages vérifiés en amont par le contrôleur



# 7. Voies d'évacuation



Le personnel présent dans les services armement , quai retour doit rejoindre le point de rassemblement N°5

Le personnel présent dans les services final holding , prestation , quai départ , transport , laverie , régulation devrait rejoindre le point de rassemblement N°4  
Le personnel du dressage et de la cuisine chaude devrait rejoindre le point de rassemblement N°3