



18/12/2025

Consultation sur l'impact des travaux de la phase 2 de la laverie et la réintégration des locaux de la phase 1 du projet, à la suite de l'information de la CSSCT du 02 décembre 2025

CSE ordinaire du 18 décembre 2025

servair
a gategroup member



Sommaire

- 1 Résumé du projet Transformation
- 2 Chantier phase 2 laverie – Les travaux
- 3 Phase 2 laverie – Organisation et impacts du chantier
- 4 Conduite du chantier
- 5 Flux circulation et évacuation du personnel
- 6 Communication et informations

Projet transformation – Phase2 Laverie & Plonge Batterie

1 – RESUME DU PROJET TRANSFORMATION

1.1 - Le projet Transformation Servair Paris :

HORIZONS PREVISIONNELS 2030

2024 | 2025 | 2026 | 2027 | 2028 | 2029 | 2030

TRANCHE 1



PÔLE ASSEMBLY



LAVERIE

- Réfection du froid industriel
- Rénovation et agrandissement de la laverie

PÔLE ALIMENTAIRE



ALIMENTAIRE

- Rénovation R+1 / R-1 (Vestiaires, Restaurant du Personnel, bureaux OS, CSE)
- Rénovation et agrandissement de la plonge batterie

TRANCHE 2



PÔLE PISTE



PISTE

PÔLE SUPPLY CHAIN



SUPPLY CHAIN

PÔLE ARMEMENT



ARMEMENT

- Rénovation du quai retour
- Extension du quai départ
- Création d'un parking silo
- Restructuration du magasin
- Rénovation pick & pack et flux associés

TRANCHE 3



PÔLE ALIMENTAIRE



ALIMENTAIRE

PÔLE SUPPLY CHAIN



SUPPLY CHAIN

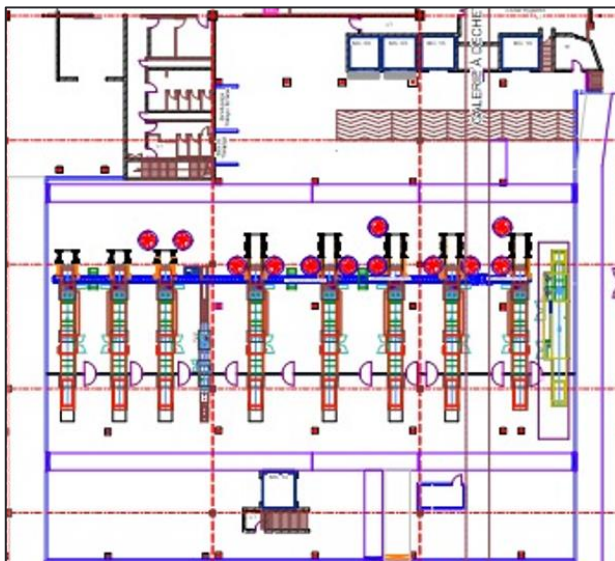
- Rénovation de la zone production alimentaire et Make & Pack
- Rénovation zone vivres frais + quais réception

1.2 - Rénovation et agrandissement de la laverie

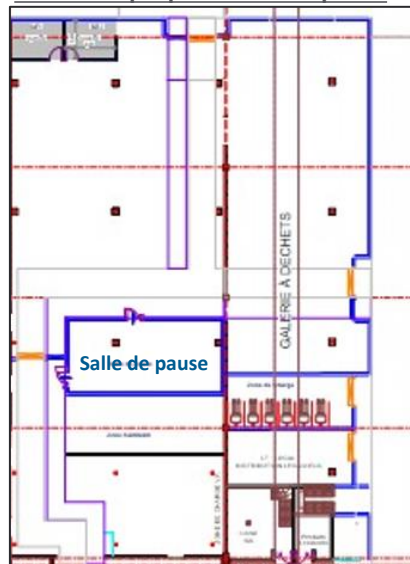
- Les travaux en Laverie visent à :
- Rénover complètement le service
 - Augmenter la capacité de lavage
 - Apporter de meilleures conditions de travail
 - Réimplanter une salle de pause
- => Sont inclus sols, murs, plafonds, CVC, système d'évacuation des déchets

Le projet a été soumis pour consultation du CSE-SSCT servair Paris : vote favorable en juillet 2024

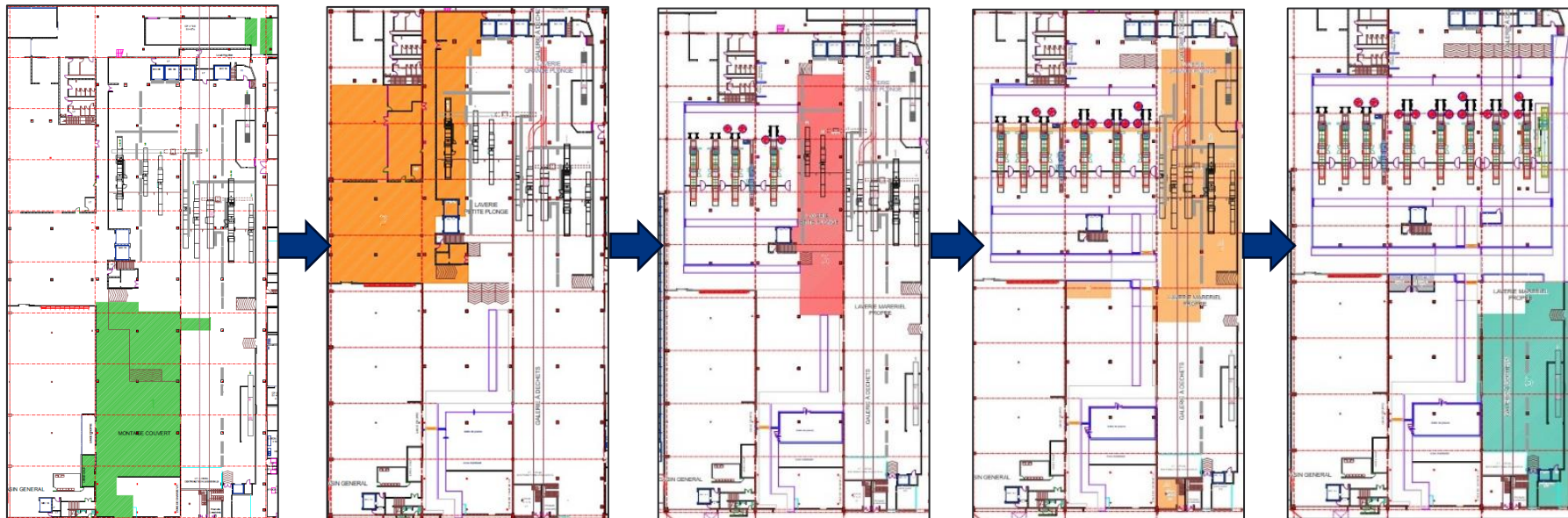
Machines à laver



Zone côté propre – Salle de pause



1.3 - Les cinq phases du chantier laverie et les dates prévisionnelles (hors aléas)



PHASE 1

Septembre 2025
à Janvier 2026

PHASE 2

Janvier 2026
à Juin 2026

PHASE 3

Juin 2026
à Septembre 2026

PHASE 4

Octobre 2026
à Mars 2027

Phase 5

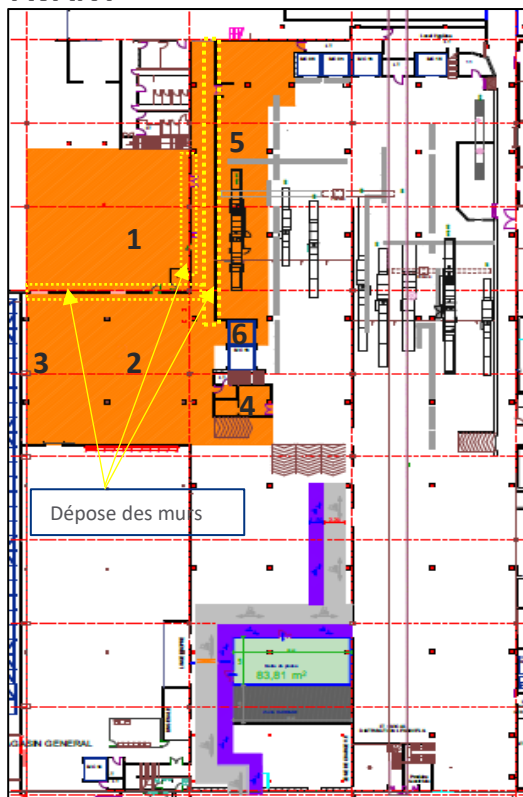
Avril 2027
à Juillet 2027

2 – Chantier Phase2 Laverie Les Travaux

2.1 – Chantier Phase2 – Laverie Rez-de-chaussée – Agrandissement vers Armement AF

Cloisonnement chantier, accès couloir Laverie/Quai départ condamné. Dépose des murs (couloir laverie quai départ & Armement AF)

AVANT

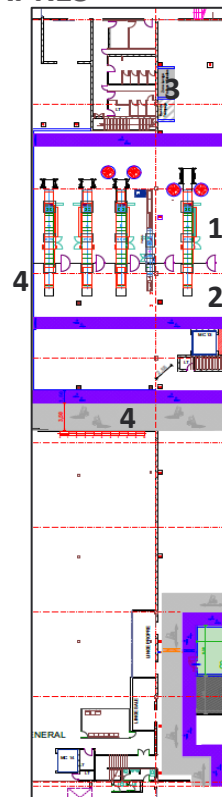


ZONES IMPACTÉES

1. Zone production activité calage transférée en Phase1
2. Zone production vols MDB AF (TJ4 - Echange porcelaine - Poubelles) transférée en Phase1
3. Zone Kanban Armement AF
4. Zone bureaux maitrise laverie
5. Zone lavage MAL7 laverie
6. Zone monte-charge MC12



APRES



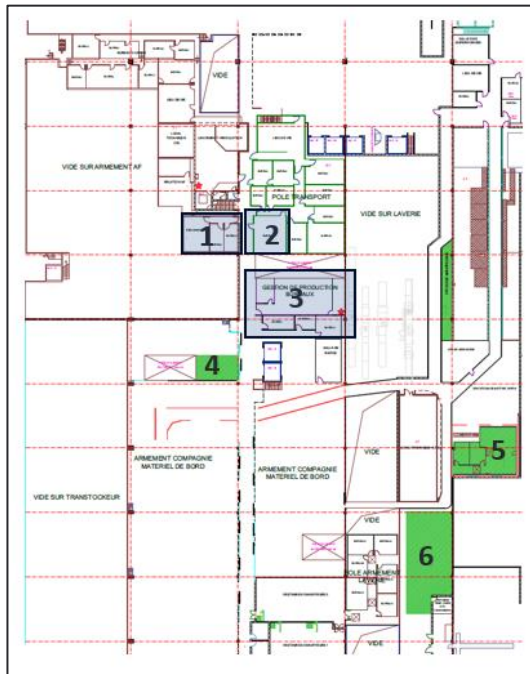
IMPLANTATION 5 NOUVELLES MAL

Créations de :

1. Zone propre laverie séparée par un mur tout en hauteur
2. Zone sale laverie
3. Zone lavage trolleys et échelles
4. Zone circulation engins et piéton modifiée et sécurisée.

2.2 – Chantier Phase2 – Mezzanine – Les zones impactées par les travaux

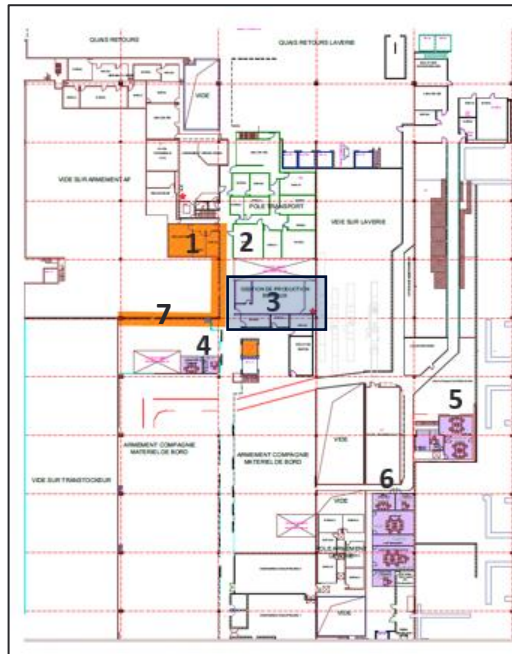
AVANT



ZONES IMPACTEES

1. Salle réunion « RAF » et salle « Obaya »
2. Bureaux Méthodes
3. Bureaux GP, Mdb Cies, Responsable RAF, Stockage lingerie
4. En Phase1 création de 2 bureaux pour le pôle Armement / Laverie
5. En Phase1 rénovation des locaux service lancement pour les futurs bureaux Méthodes
6. En Phase1 création des bureaux GP, Lancement, Maintenance laverie

APRES



ZONES IMPACTEES :

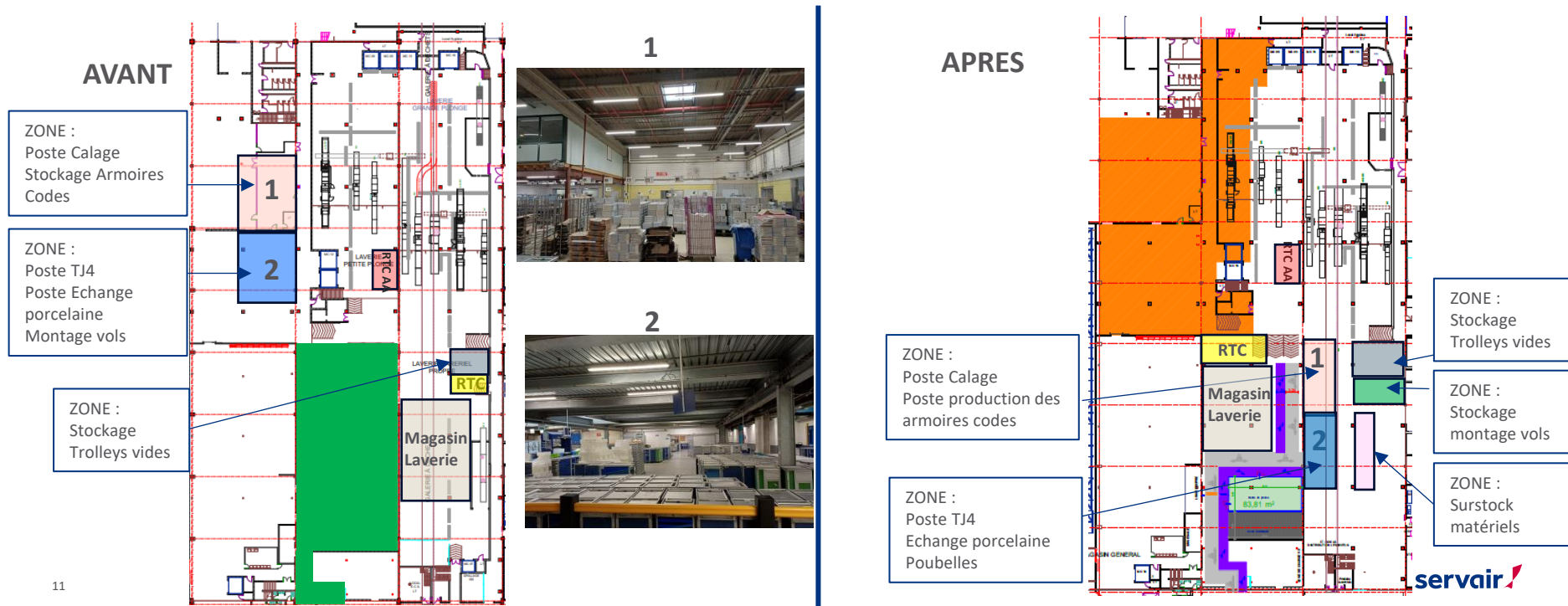
1. Destruction des salles pour les extractions MAL
2. Nouvelle salle réunion pour les opérationnels et salle Obaya
3. Zone vidée pour la Phase3 chantier laverie pour les extractions MAL
4. Bureaux Mdb Cies et Maitrise Laverie (provisoire)
5. Bureaux Méthodes
6. Bureaux GP, Lancement, Maintenance laverie
7. Reconstruction du mur au Mdb AF (zone classe P)



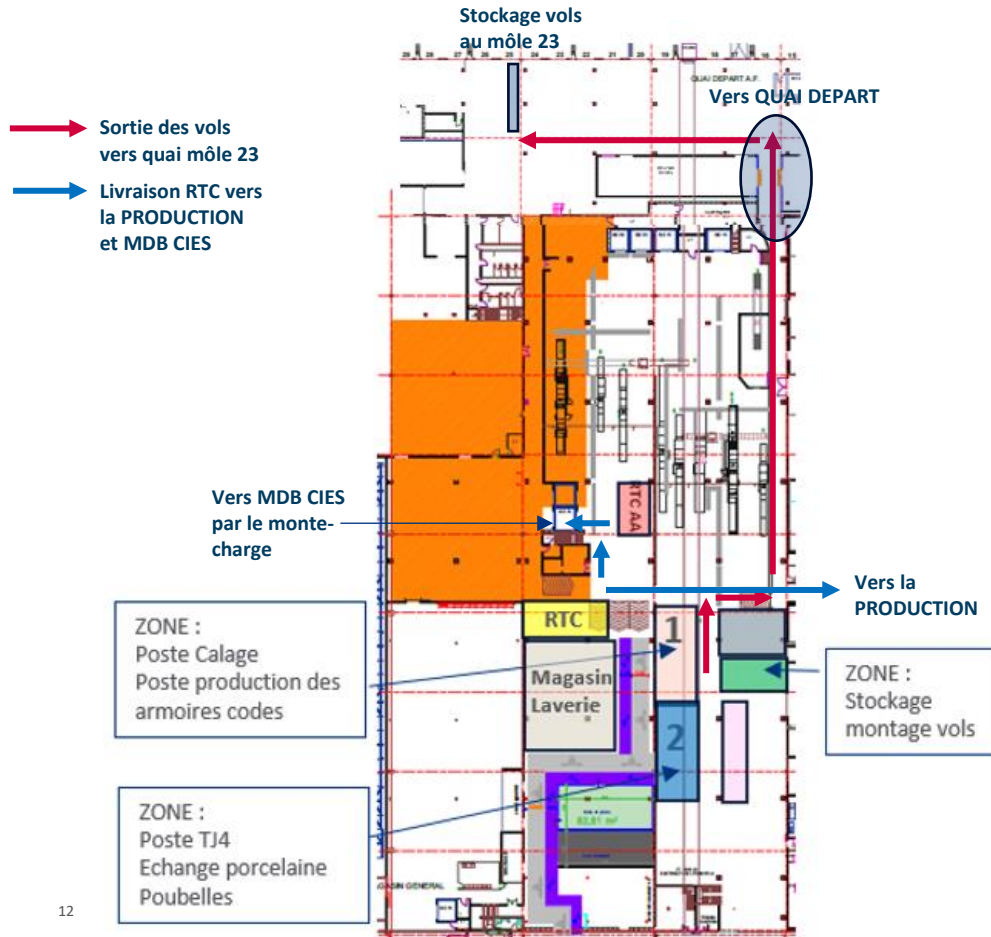
3 – Phase2 Laverie Organisation et impacts

3.1 - Réintégration de la phase1 – Organisation des postes

- Validation avec les opérationnels sur l'organisation des transferts des postes de production et de stockage dans la zone Phase1
- Les postes RTC AA, Ménagères (en mezzanine), Rolls linge BH (dans container à l'armement AF) restent inchangés.
- Déménagement du magasin laverie et la RTC CIES dans la zone Phase1
- Déménagement des postes de la zone « futur agrandissement Laverie à l'Armement AF » dans le magasin laverie côté grande plonge
 - ⇒ Postes TJ4 – Echange porcelaine – Montage vols MDB AF – Calage
 - ⇒ Optimisation des stocks – Produire au plus juste – Gestion du matériel avec le magasin



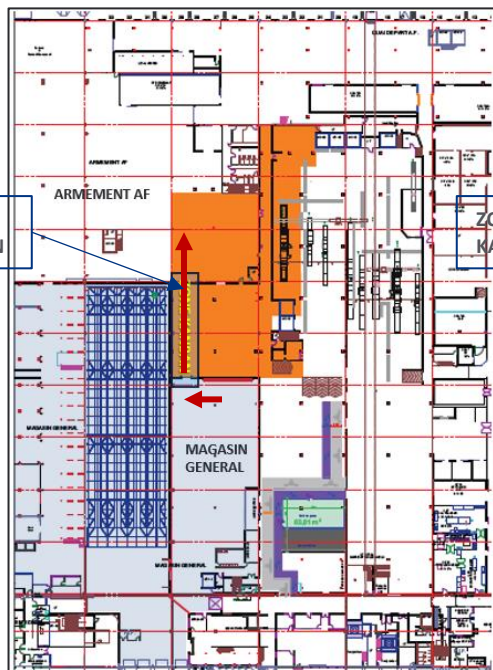
3.2 - Réintégration de la phase1 – Nouveaux flux pendant les travaux en phase2



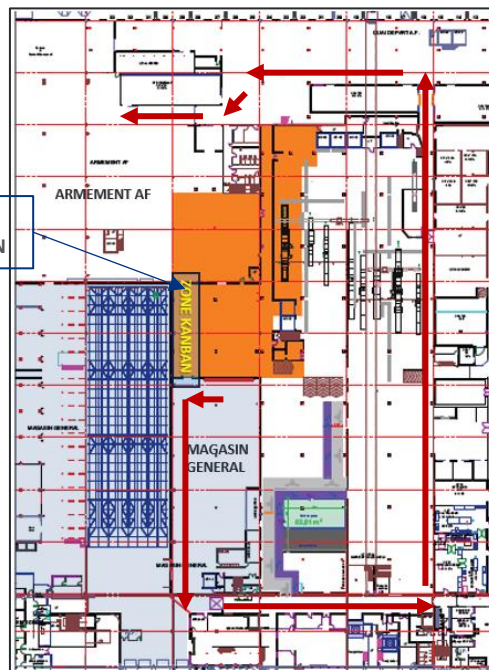
- Livraison des vols par le couloir laverie/production jusqu'au quai départ môle 23 dédié à la laverie dès la phase1, selon l'ordonnancement des sorties de vols
- Transfert des vols par les effectifs chef de montage.
- Zone d'accès quai départ via le Final Holding créée en phase1

3.3 – Travaux Phase 2 Laverie – Cloisonnement de la zone Kanban

AVANT



APRES



Le cloisonnement de la zone chantier condamne pendant la phase2 le couloir livraison Magasin Général vers l'Armement AF (zone Kanban Armement AF).

ORGANISATION MAGASIN GENERAL ET ARMEMENT AF PENDANT LES TRAVAUX :

- Livraison du Magasin Général par le quai C5 et couloir production/laverie, vers le quai départ, et vers l'armement AF.
- Renforcement des effectifs magasiniers (+1 posté).
- Livraisons aux postes et zone IDS (Internment Delivery Service) à l'Armement AF.
- Utilisation du container armement AF Môle 33 pour le stockage des Rolls AIA et APF.
- Mise à disposition d'une zone de stockage de 6 palettes à l'Armement AF

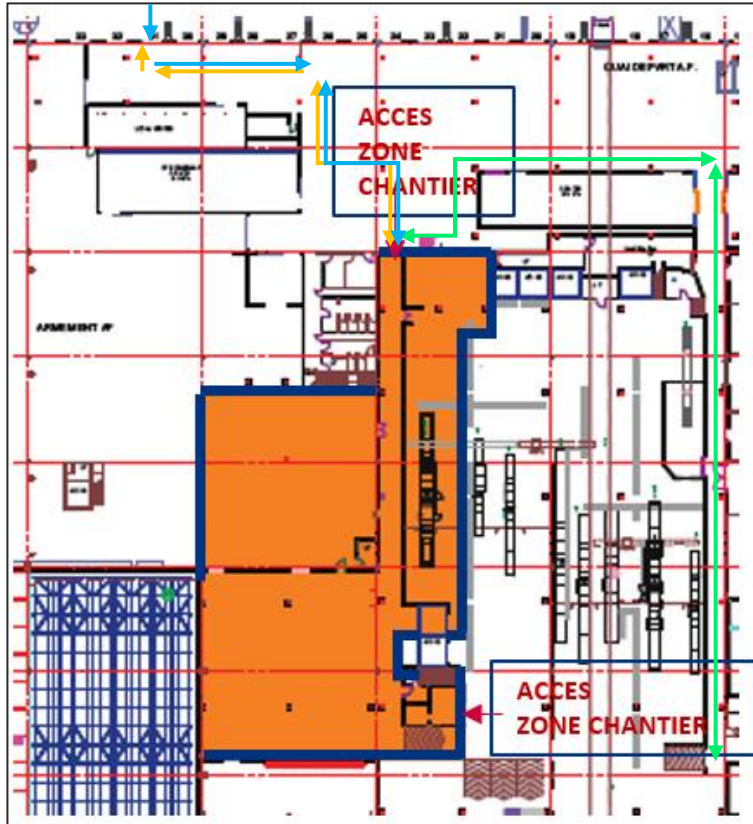


ZONE
KANBAN

Projet transformation – Phase2 Laverie & Plonge Batterie

4 – Conduite du chantier

4.1 – Travaux Phase2 Laverie – Cloisonnement de la zone Chantier



- Le chantier sera clôturé par des panneaux sandwich hauteur 2,5 mètres, avec fixations en pied et en tête afin d'assurer au mieux l'étanchéité des zones de travaux.
- Dans la zone Armement AF, cloisonnement jusqu'à la toiture en partie haute avec des bâches polyane double peau.
- 2 accès au chantier :
 - ⇒ 2 portes battantes côté quai départ pour les évacuations des déchets côté piste
 - ⇒ 1 porte côté propre petite plonge laverie
 - ⇒ La zone sera interdite au public, avec les affichages correspondants



- Flux personnel chantier vers zone chantier : Depuis le sas hygiène ou le magasin via le couloir entre la laverie et pôle alimentaire puis le quai départ AF
- Flux évacuation gravats et déchets chantiers : Une benne à gravats sera positionnée à l'extérieur parking côté piste accolée au bâtiment de la porte n° 32
- Flux acheminement des équipements et matériel chantier : depuis le magasin ou le quaiC5 via le couloir entre la laverie et pôle alimentaire puis le quai départ AF – ou côté piste depuis la zone stockage des containers chantier

4.2 – Travaux Phase2 Laverie – Organisation du chantier

SUIVI

- Le chantier sera suivi par un CSPS (Coordinateur Sécurité et Protection de la Santé) qui s'assure de la coordination en matière de sécurité et de protection de la santé depuis la phase de conception et pendant la phase de travaux (Exécution). Il se rendra sur site environ une fois toutes les 2 à 3 semaines.

BRUIT

- Les travaux bruyants (marteaux piqueurs, saignées dans le sol, mini pelleteuse) ou hors zone phasée devront être programmés de nuit, entre 22h30 et 5h30
- Utilisation des PICB (Protection Individuelles Contre le Bruit) par les salariés, distribution des casques anti-bruit.

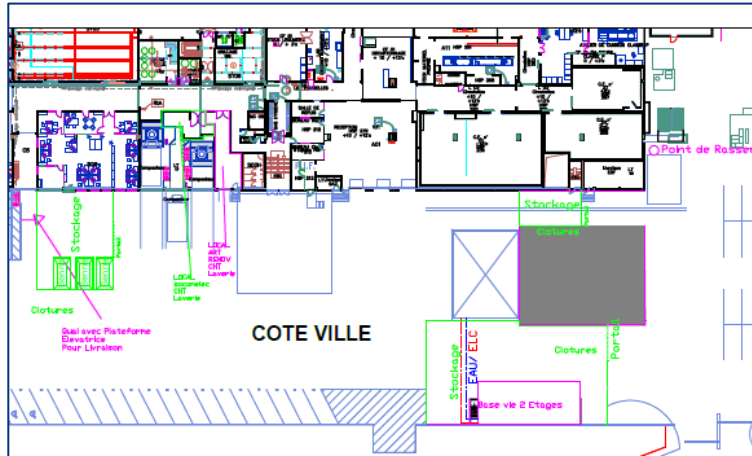
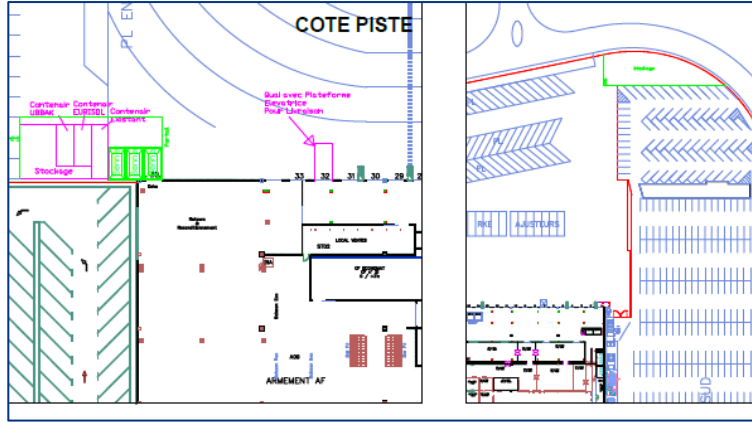
- **Focus Régulation :**

- ⇒ Distribution de casques anti-bruit Bluetooth (2 modèles testés jusqu'à fin novembre 2025)
- ⇒ Ou relocalisation de la PRA en salle Alysée au R+2
- ⇒ Pas de changement pour les postes PRT Transport et les TSE

ODEURS

- En plus des panneaux isothermes, des extracteurs d'air seront installés au moment de la phase d'application de la résine.
- Les fiches de sécurité des produits utilisés sont consultables en annexe

4.3 – Base vie, livraison et stockages matériels fournisseurs, bennes gravats

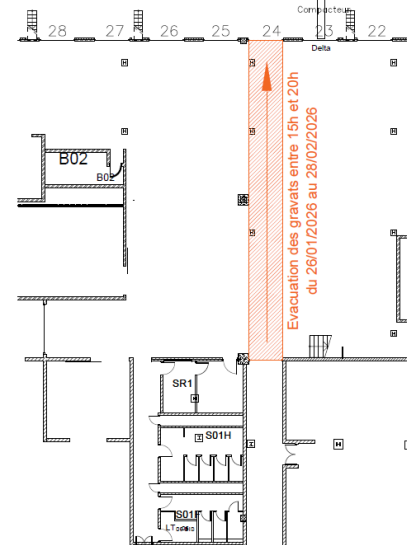


COTE VILLE :

- Rajout d'un emplacement d'un conteneur à côté des containers « Petit Forestier »

COTE PISTE :

- Installation des containers et bennes gravats
- Utilisation de la plateforme Môle 32 pour évacuer les déchets + Môle 24 de 15h à 20h



LEGENDE :

Vert Fluo

Rose Fluo

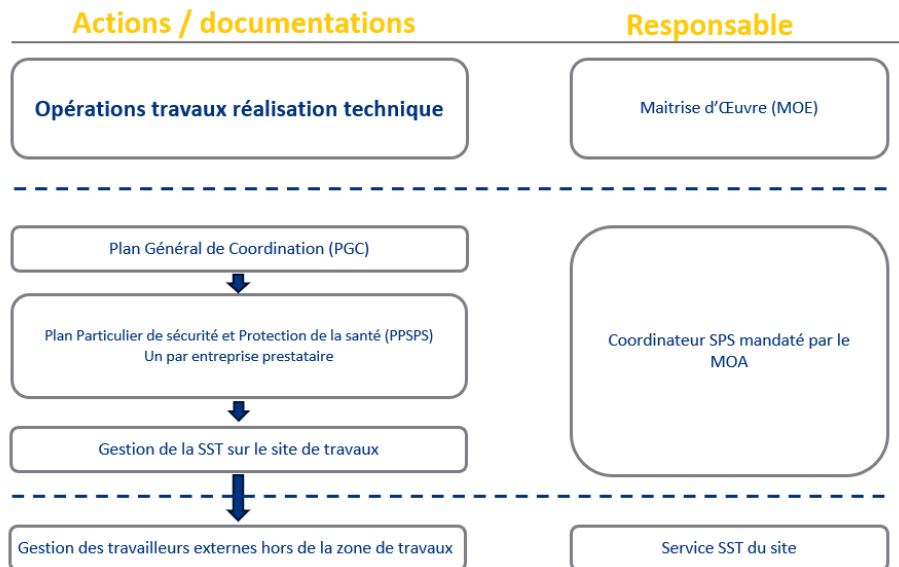
Base Vie chantier

Livraison matériels fournisseurs

Stockage matériels fournisseurs

4.4 – Travaux Laverie Phase2 et Plonge batterie – Pilotage

- Des réunions de chantier sont pilotées par la direction technique , la société ARTELIA (Maitrise d’Œuvre) , les entreprises extérieures intervenantes , les services Maintenance et SST de servair Paris toutes les semaines.
- Ingénierie siège : un représentant de l’ingénierie siège sera sur site au moins 1 fois par jour pour s’assurer de la bonne réalisation des travaux et le respect des consignes
- Servair Paris : Managers laverie et plonge batterie, services Maintenance et SST suivront en continu le chantier et seront en charge d’éventuelles adaptations suivant les aléas.

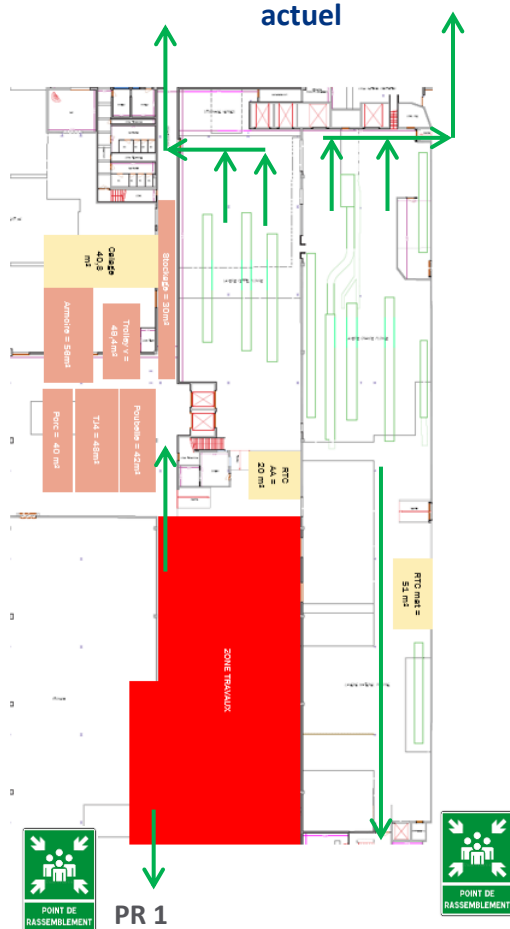


5 – Flux circulation du personnel et évacuation

5.1 – Flux évacuation laverie RDC



PR 5



actuel

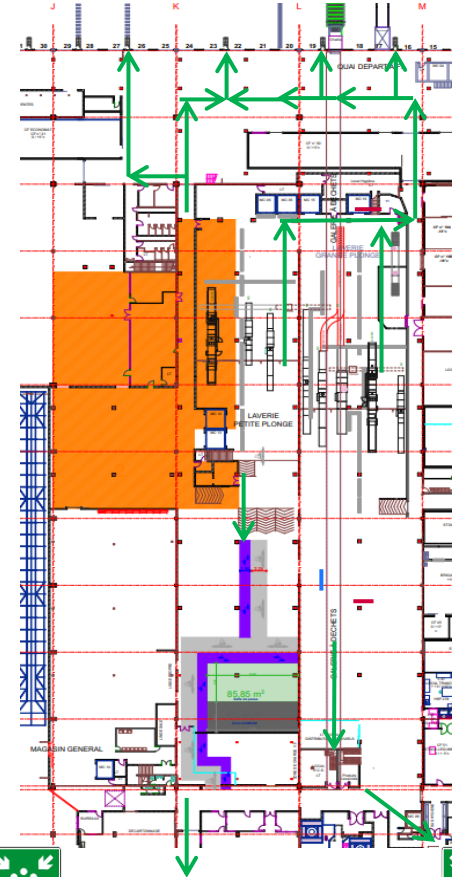
futur

Les personnels du service laverie pourront évacuer normalement côté piste et rejoindre le point de rassemblement PR2 et PR5

Les personnels des EEI évacueront au point de rassemblement PR1 ou PR5



PR 5



PR 4

PR 1



PR 2



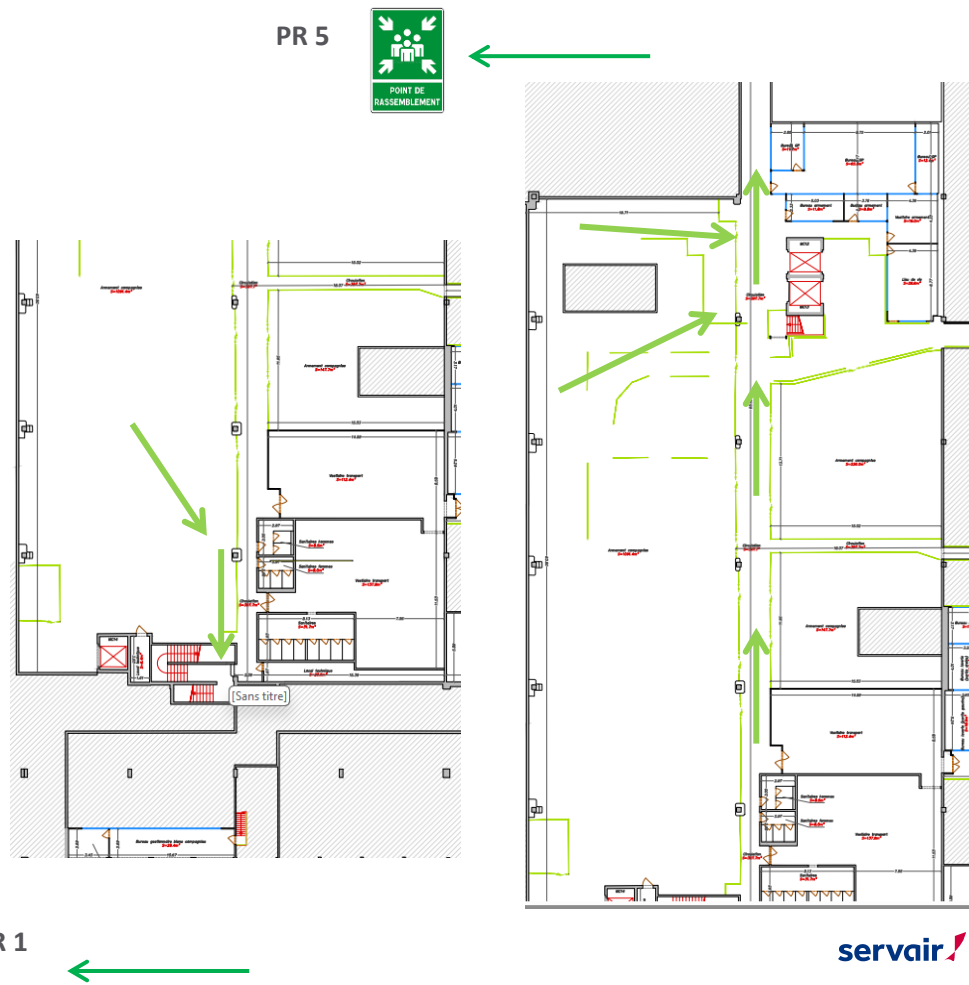
5.2 – Flux évacuation en Mezzanine

Les personnels des ateliers compagnies ont deux solutions pour évacuer :

1: prendre l'escalier B menant au RDC et sortir au niveau du quai C5 pour rejoindre le point de rassemblement 1

2: prendre l'escalier qui mène au quai départ puis sortir pour rejoindre le point de rassemblement 5

Pour le reste des personnels en mezzanine pas d'impact pour l'évacuation



PR 1

Projet transformation – Phase2 Laverie & Plonge Batterie

6. COMMUNICATION / INFORMATIONS

6 – COMMUNICATION EN AMONT DES TRAVAUX

DES COMMUNICATIONS AUPRÈS DES PERSONNELS SERONT ASSURÉES :

- Par le biais de totems aux limites des zones chantier
- Affichages sur les cloisons chantiers : bâches « travaux »
- Forum restaurant du personnel en janvier 2026
- Briefings spécifiques
- Affichage INFO TRAVAUX
- Affichage voies évacuation
- Ecrans TV



LES TRAVAUX
SERVAIR PARIS

A partir de janvier 2026

**RÉNOVATION ET
AGRANDISSEMENT
DE LA LAVERIE**

Phase 2 sur 5

Servair Paris poursuit sa **transformation** avec la **deuxième phase** de travaux, marquant une nouvelle étape dans la **modernisation de la laverie**.

- **Agrandissement de la laverie vers le service armement Air France**
- **Installation de 5 nouvelles machines à laver**
- **Rénovation des sols, murs et plafonds**
- **Installation de nouveaux systèmes d'éclairage et d'aération**